

CONFECCION

A.-Preparar y colocar los bolsillos — B.-Coser mangas en parte delantera — C.-Coser mangas en parte espalda — D.-Preparar y colocar las tiras pecho espalda — E.-Coser las mangas y los costados — F.-Amar y coser el capuchón — G.-Fijar y coser el cierre y las vistas — Utilice hilos de Alta calidad y resistencia, evite cortes en las máquinas y rasgados en las telas, prefiera la marca Gutermann, disponibles en la Tienda Punto Patrones

CORTE

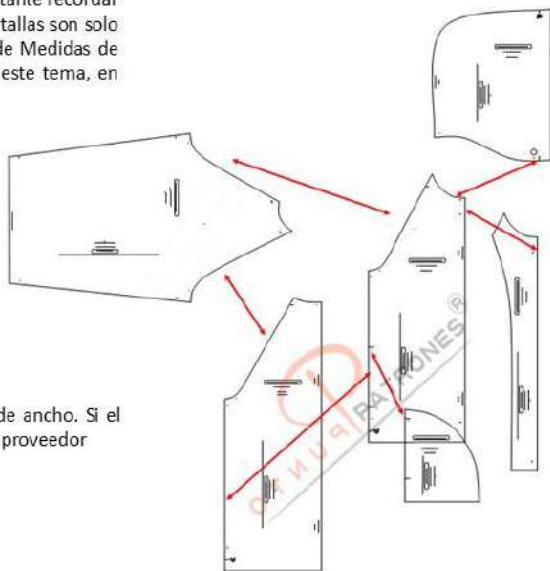
1.-Pieza delantera, 2 cortes — 2.-Pieza espalda, 1 corte con tela doblada — 3.-Pieza de manga, 2 cortes — 4.-Pieza de capucha. 2 cortes — 5.-Pieza de bolsillo, 4 cortes — 6.-Pieza de vistas delanteras, 2 cortes

ESPECIFICACIONES

Tela para buzo — Tela de Rib para puño — 1 cierre separable del N°5 — Las piezas del patrón incluyen 1 cm de costura — Si ud. prepara una confección estándar para ser comercializada, corte las piezas como lo indica el patrón. Si por el contrario va a hacer una confección personalizada, tiene que ajustar los cortes a las medidas del cuerpo de la clienta. Es importante recordar que no todos los cuerpos son iguales. Las tallas son solo una aproximación, guíese por las Tablas de Medidas de Punto Patrones. Mas información sobre este tema, en nuestra página web

CARACTERISTICAS

-Diseño con holgura normal, recto sin entalle tipo unisex. Las franjas son sobrepuestas — Largo de la chaqueta T-S, tomada desde la base de la nuca, 67 cms



CONSUMO DE TELA

Para la T-S (1,60 mts) aprox.
Se considero cortes en tela de 1,50 mts de ancho. Si el ancho es otro, consulte el consumo con su proveedor

- Adquiere Patrones Digitales. Descarga e imprime en casa.
- Matrices para Maquinas Bordadoras. Encuentra PES, JEFF, XXX
- Patrones Impresos, adquiere tus compras online con despachos a todo Chile.
- Encuentra puntos de ventas mas cercanos. Servicios, Articulos y mas en un solo lugar.

www.puntopatrones.com



**CODIGO
1342**

CHAQUETA DE BUZO



TALLAS/SIZES

4 6 8 10 12 14 16

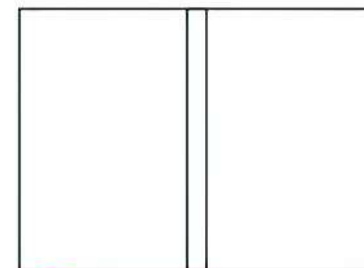
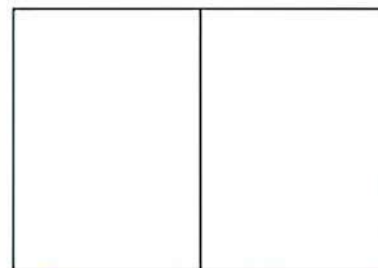
S M L XL
XXL



Punto Patrones

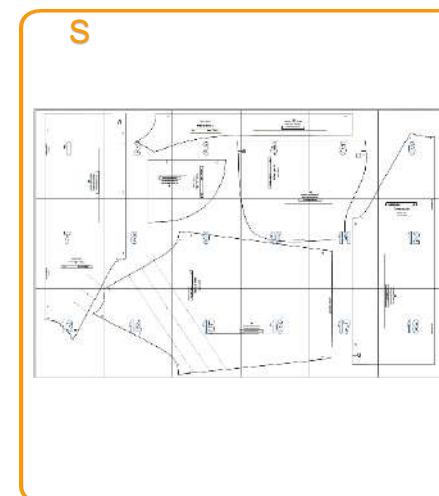
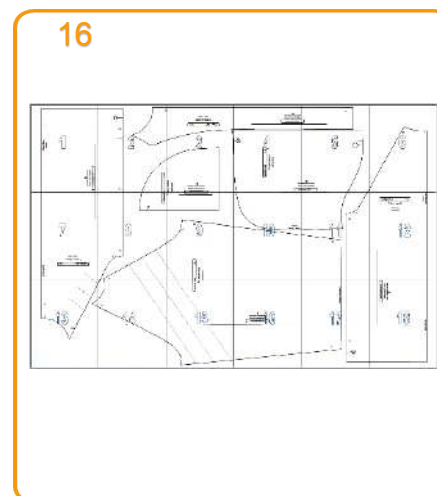
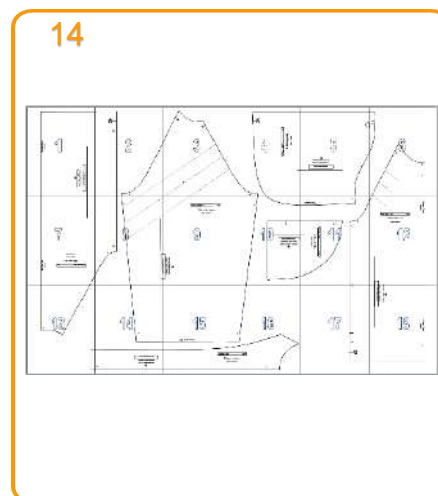
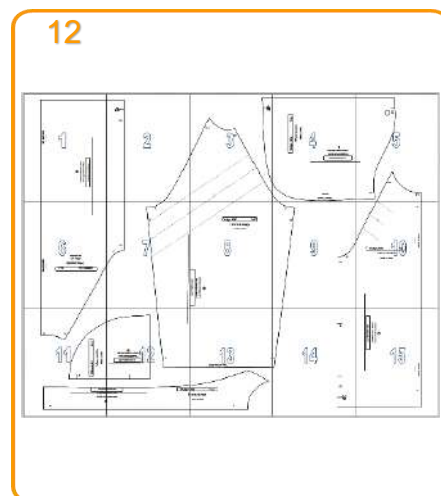
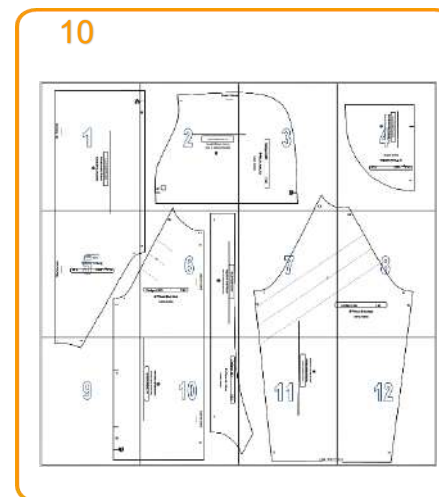
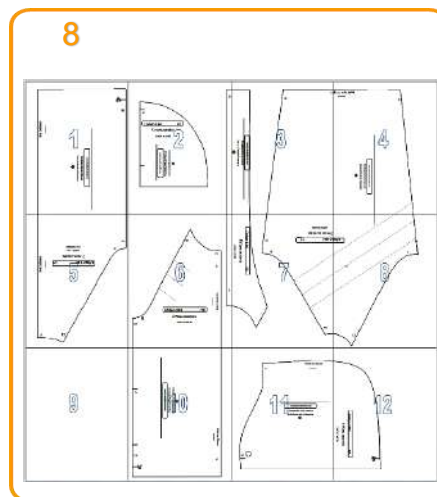
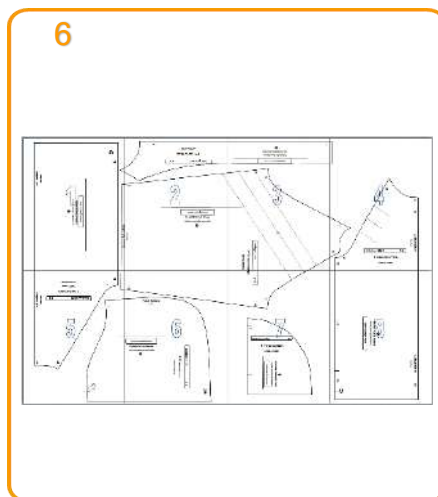
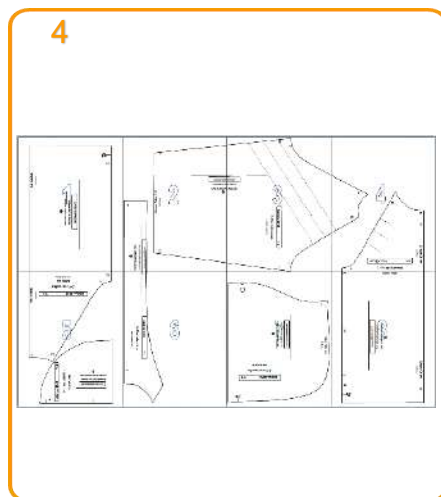


- PATRONES INCLUYEN 1 CENTIMETRO DE COSTURA PARA CORTAR Y ARMAR
- CONFIGURE SU IMPRESORA AL MISMO FORMATO DE HOJA QUE ELIGIO
- PATTERNS INCLUDE 1 CENTIMETER OF SEWING TO CUT AND ASSEMBLE
- CONFIGURE YOUR PRINTER TO THE SAME PAPER FORMAT YOU CHOOSE

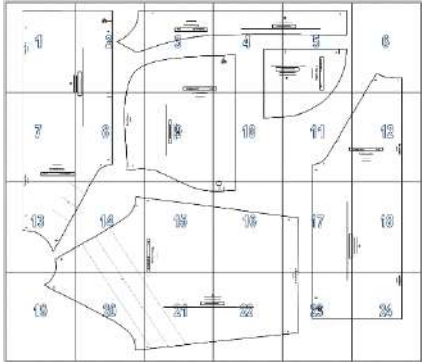


ARMADO DE LAS HOJAS POR TALLAS

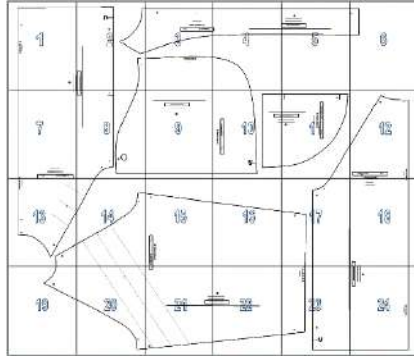
PAPER ASSEMBLY



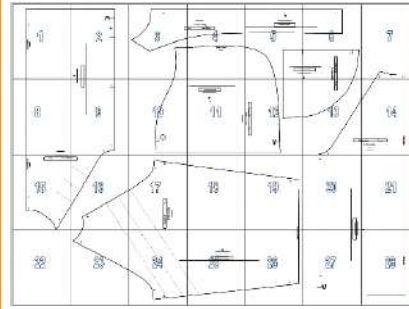
M



L



XL



XXL

